



PVC - PIÈCES DE RECHANGE

Vannes à boisseau sphérique VKD, VXE et TKD.....	46
Vannes à papillon.....	47
Clapets à siège incliné	47
Filtres, tamis et clapets	48
Vannes et micro-vannes à membrane.....	49
Vannes à siège incliné.....	49

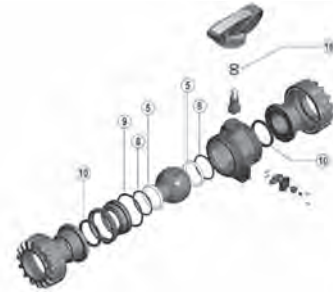


PIÈCES DE RECHANGE ROBINETTERIE

VKD

Vanne à boisseau sphérique.

F - 550



Un set comprend :

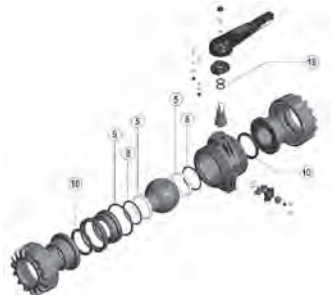
- 5** - Garniture de la sphère en PTFE. Qté 2.
- 8** - Support de la garniture (5) en EPDM / FPM. Qté 2.
- 9** - Joint de corps (O-ring) en EPDM / FPM. Qté 1.
- 10** - Joint du collet en EPDM / FPM. Qté 2.
- 18** - Joint de la tige de manoeuvre en EPDM / FPM. Qté 2.

d	DN	Code EPDM	€	d	DN	Code FPM	€
16/20	15	VKD120EPM	24,25	16/20	15	VKD220FPM	53,40
25	20	VKD125EPM	29,67	25	20	VKD225FPM	55,26
32	25	VKD132EPM	60,37	32	25	VKD232FPM	62,75
40	32	VKD140EPM	54,69	40	32	VKD240FPM	82,36
50	40	VKD150EPM	65,27	50	40	VKD250FPM	98,64
63	50	VKD163EPM	87,45	63	50	VKD263FPM	167,59

VKD

Vanne à boisseau sphérique.

F - 550



Un set comprend :

- 5** - Garniture de la sphère en PTFE. Qté 2.
- 8** - Support de la garniture (5) en EPDM / FPM. Qté 2.
- 9** - Joint de corps (O-ring) en EPDM / FPM. Qté 1.
- 10** - Joint du collet en EPDM / FPM. Qté 2.
- 18** - Joint de la tige de manoeuvre en EPDM / FPM. Qté 4.
- 19** - Coussinet anti-friction en PTFE. Qté 2.

d	DN	Code EPDM	€	d	DN	Code FPM	€
75	65	VKD175EPM	62,31	75	65	VKD275FPM	245,84
90	80	VKD190EPM	68,75	90	80	VKD290FPM	270,15
110	100	VKD1110EPM	87,20	110	100	VKD2110FPM	302,61

VKD1 = EPDM et VKD2 = FPM.

VX / VXE

Vanne à boisseau sphérique.

F - 550



Un set comprend :

- 2** - Joint de la tige de manoeuvre en EPDM. Qté 2.
- 6** - Joint de corps en EPDM. Qté 1.
- 9** - Garniture de la sphère en PTFE. Qté 2.
- 10** - Joint du collet en EPDM. Qté 2.

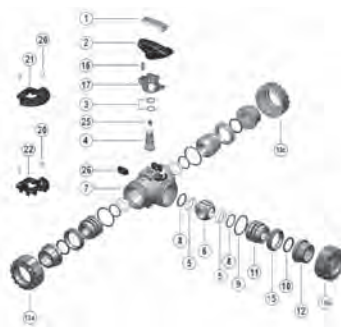
d	DN	Code	€	d	DN	Code	€
16/20	15	VX120EPM	7,99	63	50	VX163EPM	38,79
25	20	VX125EPM	10,26	75	65	VX175EPM	43,76
32	25	VX132EPM	14,82	90	80	VX190EPM	54,77
40	32	VX140EPM	21,68	110	100	VX1110EPM	131,20
50	40	VX150EPM	25,10				

VX1 = EPDM et VX2 = FPM sur demande.

TK-TKD*

Vanne à boisseau sphérique 3 voies.

F - 550



Un set comprend :

- 3** - Joint de la tige de manoeuvre en EPDM-FPM. Qté 2.
- 5** - Garniture de la sphère en PTFE. Qté 4.
- 8** - Joint du support en EPDM-FPM. Qté 4.
- 9** - Joint du corps (O-ring) en EPDM-FPM. Qté 3.
- 10** - Joint du collet en EPDM-FPM. Qté 3.

d	DN	Code EPDM	€	d	DN	Code FPM	€
20	15	TK120EPM	41,67	20	15	TK220FPM	137,23
25	20	TK125EPM	72,77	25	20	TK225FPM	191,30
32	25	TK132EPM	78,55	32	25	TK232FPM	236,74
40	32	TK140EPM	141,51	40	32	TK240FPM	345,79
50	40	TK150EPM	175,53	50	40	TK250FPM	557,67
63	50	TK163EPM	233,10	63	50	TK263FPM	705,68

TK1 = EPDM et TK2 = FPM.



FK F - 550

Vannes à papillon.



- Un set comprend :
- 15** - O-ring de la douille. Qté 2.
 - 17** - Joint de la tige. Qté 1.
 - 18** - O-ring de la tige. Qté 1.
 - 23** - Bague anti-friction en PTFE. Qté 2.
 - 24** - O-ring du papillon. Qté 2.

d	DN	Code EPDM	€	d	DN	Code FPM	€
50	40	FK350EPM	11,47	50	40	FK450FPM	26,83
63	50	FK363EPM	12,14	63	50	FK463FPM	28,44
75	65	FK375EPM	13,48	75	65	FK475FPM	31,59
90	80	FK390EPM	13,91	90	80	FK490FPM	31,59
110	100	FK3110EPM	14,35	110	100	FK4110FPM	31,60
140	125	FK3140EPM	15,83	140	125	FK4140FPM	33,67
160	150	FK3160EPM	22,74	160	150	FK4160FPM	42,13
225	200	FK3225EPM	36,62	225	200	FK4225FPM	65,33
280	250	FK3280EPM	92,84	280	250	FK4280FPM	166,28
315	300	FK3315EPM	92,84	315	300	FK4315FPM	166,28

FK3 = EPDM et FK4 = FPM.

Manchette FK F - 550



Vanne à papillon.

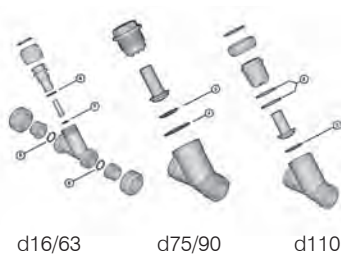
- Un set comprend :
- 26** - Manchette. Qté 1.

d	DN	Code EPDM	€	d	DN	Code FPM	€
50	40	FK150EPM	39,77	50	40	FK250FPM	241,60
63	50	FK163EPM	42,09	63	50	FK263FPM	255,82
75	65	FK175EPM	46,79	75	65	FK275FPM	284,24
90	80	FK190EPM	51,61	90	80	FK290FPM	355,82
110	100	FK1110EPM	62,85	110	100	FK2110FPM	513,27
140	125	FK1140EPM	85,34	140	125	FK2140FPM	727,96
160	150	FK1160EPM	94,58	160	150	FK2160FPM	936,56
225	200	FK1225EPM	166,67	225	200	FK2225FPM	1640,00
280	250	FK1280EPM	327,31	280	250	FK2280FPM	2182,11
315	300	FK1315EPM	356,43	315	300	FK2315FPM	2674,98

FK1 = EPDM et FK2 = FPM.

VR F - 550

Clapet à siège incliné.



- Un set comprend :
- 4** - Joint O-ring du couvercle. Qté 1.
 - 5** - Joint d'étanchéité. Qté 1.
 - 8** - Joint de l'union. Qté 2.

d	DN	Code EPDM	€	d	DN	Code FPM	€
16/20	15	VR120EPM	1,93	16/20	15	VR220FPM	12,67
25	20	VR125EPM	3,44	25	20	VR225FPM	17,92
32	25	VR132EPM	3,97	32	25	VR232FPM	30,71
40	32	VR140EPM	5,02	40	32	VR240FPM	52,11
50	40	VR150EPM	5,02	50	40	VR250FPM	59,54
63	50	VR163EPM	6,70	63	50	VR263FPM	93,31
75	65	VR175EPM	11,45	75	65	VR275FPM	125,95
90	80	VR190EPM	14,13	90	80	VR290FPM	210,38
110	100	VR1110EPM	27,45	110	100	VR2110FPM	216,55

VR1 = EPDM et VR2 = FPM.

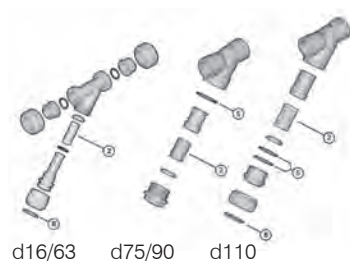


PIÈCES DE RECHANGE ROBINETTERIE

RV

Filtere à tamis.

F - 550



joint et tamis vendus séparément.

Un set comprend : **5** - Joint O-ring. Qté 1. **8** - Joint de l'union. Qté 2.

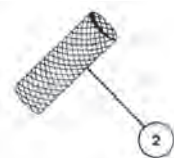
d	DN	Code EPDM	€	d	DN	Code FPM	€
16/20	15	RV120EPM	3,62	16/20	15	RV220FPM	29,45
25	20	RV125EPM	5,43	25	20	RV225FPM	39,78
32	25	RV132EPM	5,43	32	25	RV232FPM	39,78
40	32	RV140EPM	8,72	40	32	RV240FPM	59,75
50	40	RV150EPM	8,72	50	40	RV250FPM	59,75
63	50	RV163EPM	12,48	63	50	RV263FPM	91,29
75	65	RV175EPM	13,97	75	65	RV275FPM	82,59
90	80	RV190EPM	27,34	90	80	RV290FPM	147,69
110	100	RV110EPM	34,11	110	100	RV2110FPM	182,88

RV1 = EPDM et RV2 = FPM.

Tamis RV

Pour filtre.

F - 550



uniquement au pas de 0,7 mm en Inox de 1,5 mm en PP.

Un set comprend : **2** - Tamis. Qté 1. En Inox, PVC ou PP.

d	DN	Code PVC	€	Code inox	€	Code PP	€
16/20	15	TAMISPVC201/5MM	10,03	TAMISINOX20	10,01	TAMISPP201/5MM	8,09
25	20	TAMISPVC251/5MM	10,63	TAMISINOX25	10,63	TAMISPP251/5MM	8,94
32	25	TAMISPVC321/5MM	9,45	TAMISINOX32	11,47	TAMISPP321/5MM	9,45
40	32	TAMISPVC401/5MM	11,47	TAMISINOX40	13,49	TAMISPP401/5MM	11,47
50	40	TAMISPVC501/5MM	11,47	TAMISINOX50	13,75	TAMISPP501/5MM	11,47
63	50	TAMISPVC631/5MM	13,49	TAMISINOX63	16,19	TAMISPP631/5MM	13,49
75	65	TAMISPVC751/5MM	27,33	TAMISINOX75	53,81	TAMISPP751/5MM	28,67
90	80	TAMISPVC901/5MM	34,07	TAMISINOX90	62,58	TAMISPP901/5MM	36,28
110	100	TAMISPVC1101/5MM	50,60	TAMISINOX110	89,40	TAMISPP1101/5MM	52,96

* Tamis PVC mailles de 1,5 mm en standard.

Autres mailles à préciser à la commande.

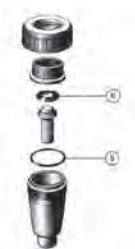
* Inox AISI 304.

Matière des tamis	INOX	PVC	PVC	PVC	PVC	PP
Pas de perforation	0,7	1,0	1,5	2,0	2,5	1,5
Nbre de perforation cm ²	240	190	100	60	35	45
Dim perforation/ASTM	35	50	35	30	18	19
Dim perforation équivalent μm	500	300	500	600	900	800

VZ/VA

Clapet de pied VZ et ventouse VA.

F - 550



Un set comprend : **5** - Joint de corps EPDM. Qté 1. **6** - Joint d'étanchéité EPDM. Qté 1.

d	DN	Code EPDM	€
16/20	15	VZ120EPM	2,04
25	20	VZ125EPM	2,67
32	25	VZ132EPM	3,02
40	32	VZ140EPM	4,39
50	40	VZ150EPM	4,60
63	50	VZ163EPM	6,37

Joints pour VZ et VA.

SX

Clapet à boule.

F - 550



Un set comprend : **7** - Garniture de la sphère. Qté 1. **8** - Joint du corps. Qté 1. **9** - Joint du collet. Qté 2.

d	DN	Code EPDM	€	d	DN	Code FPM	€
20	15	SX120EPM	6,70	20	15	SX220FPM	20,30
25	20	SX125EPM	9,79	25	20	SX225FPM	29,58
32	25	SX132EPM	11,52	32	25	SX232FPM	32,60
40	32	SX140EPM	11,99	40	32	SX240FPM	47,88
50	40	SX150EPM	14,57	50	40	SX250FPM	47,88
63	50	SX163EPM	27,47	63	50	SX263FPM	104,41

SX1 = EPDM et SX2 = FPM.



PIÈCES DE RECHANGE ROBINETTERIE

VM/RM/CM

Micro-vanne à membrane.

F - 550

Un set comprend : **7** - Membrane. Qté 1.

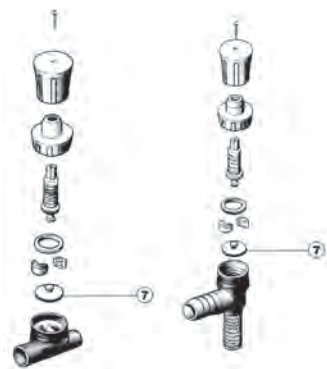
Membrane pour VM/RM.

d	DN	Code EPDM	Cond.	Colis	€
12	8	VM412EPM			8,58
20	15	RM111/2EPM			8,63

Membrane pour CM.

d	DN	Code EPDM	€	Code FPM	€	Code PTFE	€
20/16	15/12	CM112EPM	18,48	CM312FPM	45,15	CM212CRPTFE	44,31

CM1 = EPDM; CM2 = EPDM+PTFE et CM3 = FPM



VM

Vanne à membrane.

F - 550

Un set comprend : **8** - Membrane. Qté 1.

d	DN	Code EPDM	€	Code FPM	€	Code PTFE	€
20	15	VM132EPM	25,63	VM332FPM	130,46	VM232PTFE	104,84
25	20	VM132EPM	25,63	VM332FPM	130,46	VM232PTFE	104,84
32	25	VM132EPM	25,63	VM332FPM	130,46	VM232PTFE	104,84
40	32	VM150EPM	37,27	VM350FPM	193,27	VM250PTFE	130,40
50	40	VM150EPM	37,27	VM350FPM	193,27	VM250PTFE	130,40
63	50	VM163EPM	54,28	VM363FPM	261,41	VM263PTFE	167,74
75	65	VM190EPM	137,45	VM390FPM	713,65	VM290PTFE	639,22
90	80	VM190EPM	137,45	VM390FPM	713,65	VM290PTFE	639,22
110	100	VM1110EPM	179,96	VM3110FPM	1090,74	VM2110PTFE	875,96

VM1 = EPDM, VM2 = EPDM+PTFE et VM3 = FPM.



VV

Pour vanne à siège incliné.

F - 550

Un set comprend : **3** - Joint torique. Qté 1. **4** - Joint en V. Qté 1.

d	DN	Code EPDM	Cond.	Colis	€	d	DN	Code FPM	Cond.	Colis	€
16	10	VV116EPM			3,16	16	10	VV216FPM			24,03
20	15	VV120EPM			3,16	20	15	VV220FPM			24,03
25	20	VV125EPM			4,39	25	20	VV225FPM			29,72
32	25	VV132EPM			6,58	32	25	VV232FPM			53,38
40	32	VV140EPM			8,27	40	32	VV240FPM			70,90
50	40	VV150EPM			8,27	50	40	VV250FPM			70,90
63	50	VV163EPM			8,81	63	50	VV263FPM			96,10

VV1 = EPDM et VV2 = FPM.



d16/63

d75/90

Un set comprend : **10** - Joint en V. Qté 1. **11** - Joint torique. Qté 1.

d	DN	Code EPDM	Cond.	Colis	€	d	DN	Code FPM	Cond.	Colis	€
75	65	VV175EPM			11,83	75	65	VV275FPM			103,07
90	80	VV190EPM			15,60	90	80	VV290FPM			194,60

Un set comprend : **10** - Joint en V. Qté 2. **14** - Joint torique. Qté 2.

d	DN	Code EPDM	Cond.	Colis	€	d	DN	Code FPM	Cond.	Colis	€
110	100	VV1110EPM			24,81	110	100	VV2110FPM			261,42

VV1 = EPDM ou PE et VV2 = FPM ou PTFE.



d110

